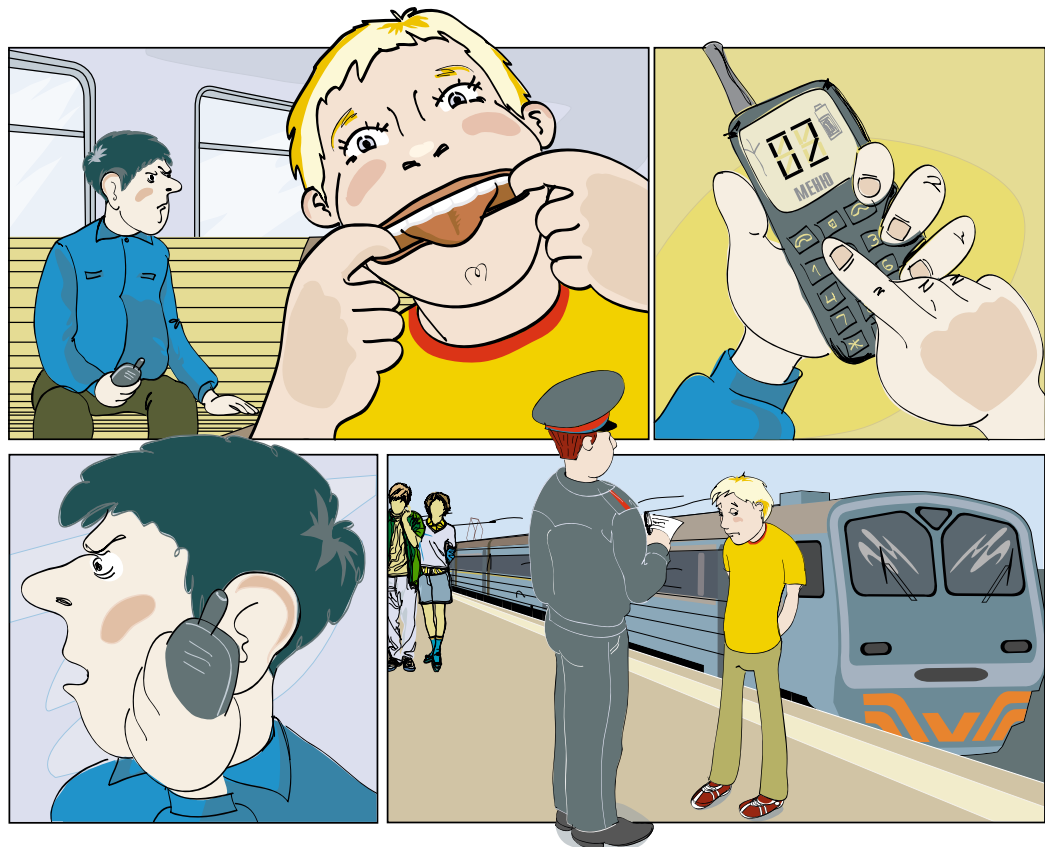




Простые правила твоей безопасности

ДРУЗЬЯ!

**Запомните эти правила
и расскажите о них
другим, чтобы железная
дорога была безопасной
для вас и ваших близких.**



В вагоне рядом с тобой едут десятки пассажиров. Веди себя так, чтобы не мешать им.

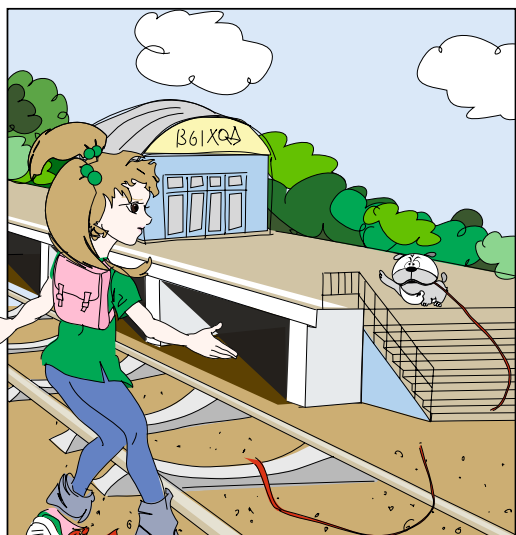
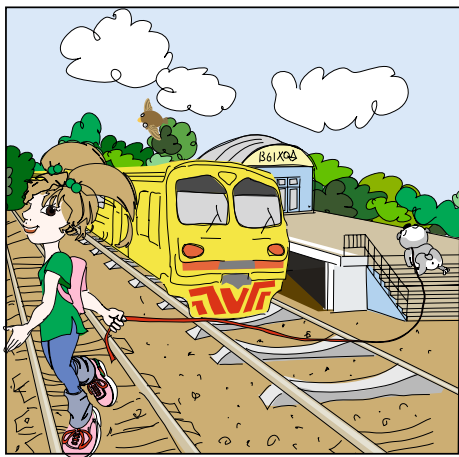
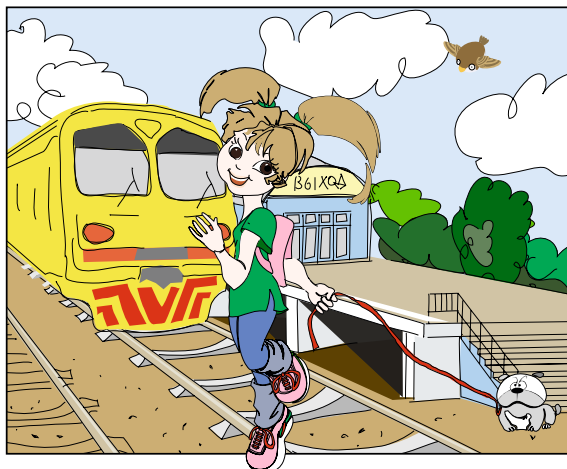
За нарушение порядка тебя могут высадить или доставить в милицию, а твоих родителей – оштрафовать.

Н

апряжение в проводах
железной дороги —
почти **30000** вольт.

Приближаться к ним на
расстояние **ближе 2-х метров**
опасно!





Д

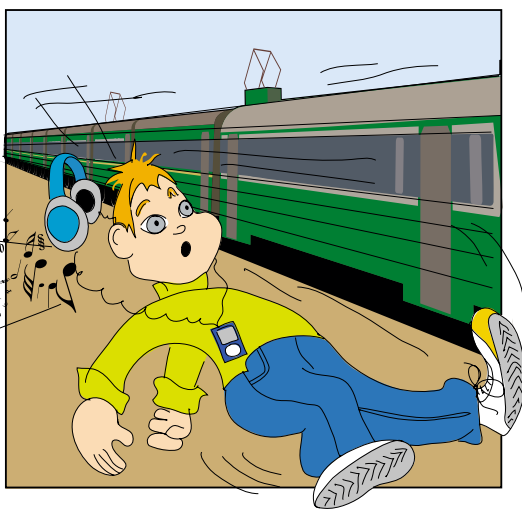
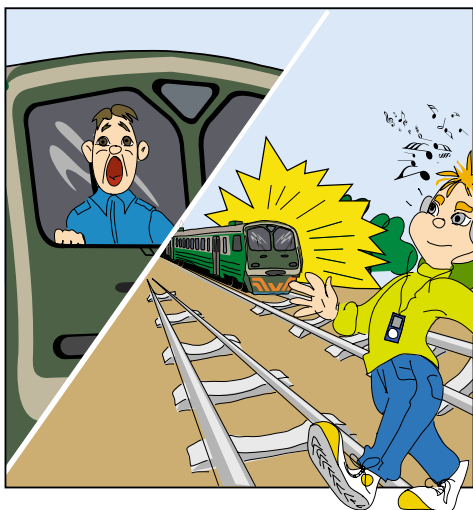
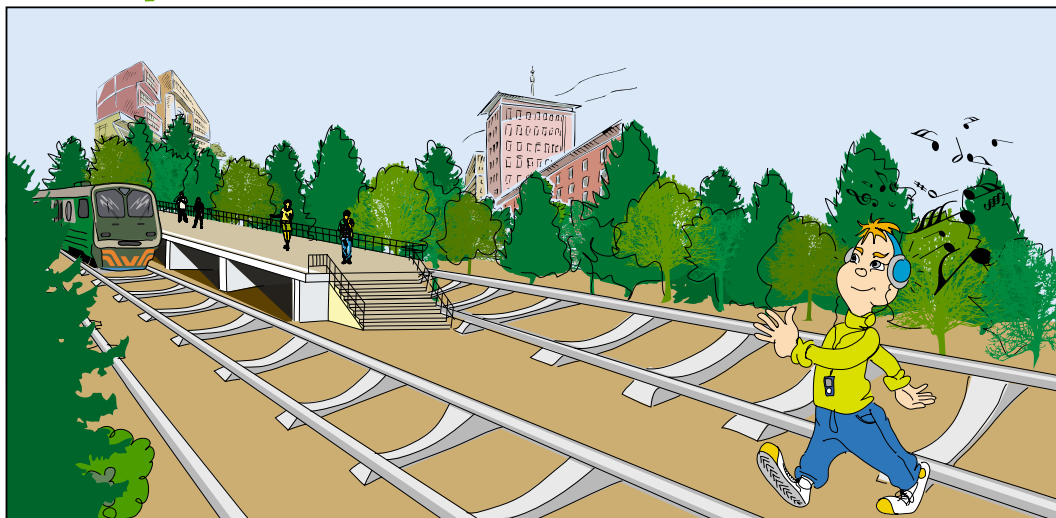
ля перехода через
железнодорожные пути
оборудованы специальные
настилы, подземные и
надземные **переходы**

Переходить через рельсы в
других местах **ОПАСНО.**

К

огда подходишь к железной дороге, обязательно **сними наушники.**

Из-за громкой музыки ты можешь **не услышать шум приближающегося поезда.**





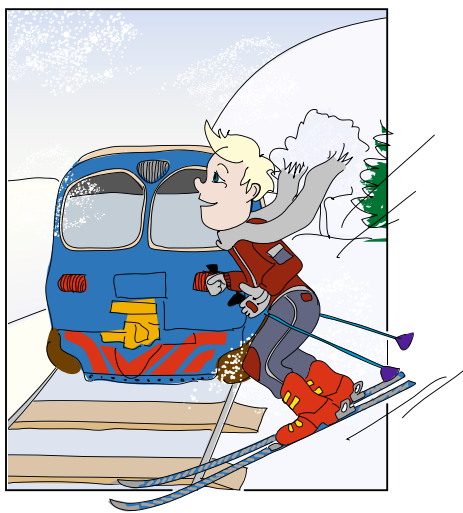
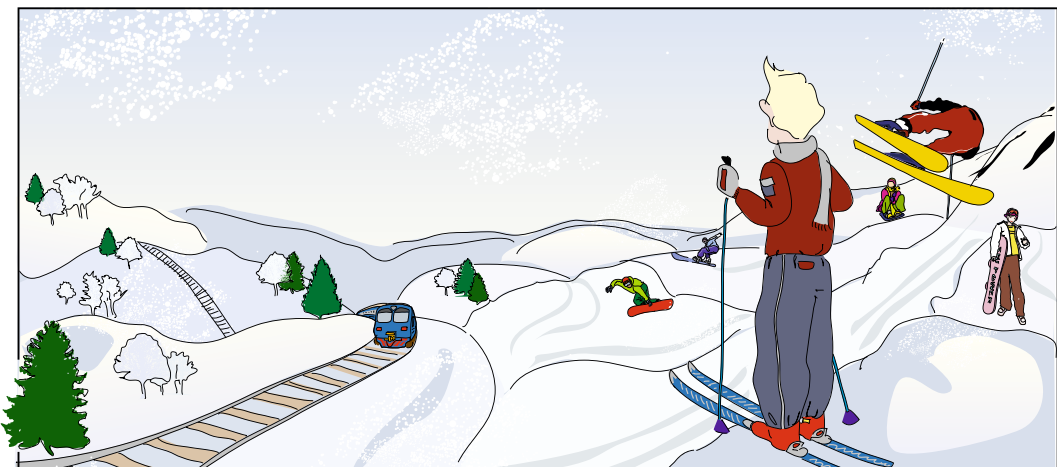
Бросать снежки и камни
в проходящий поезд
очень опасно.

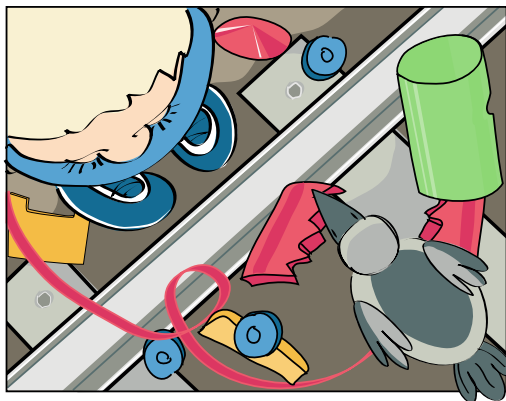
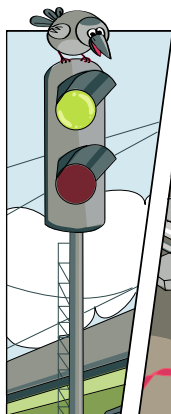
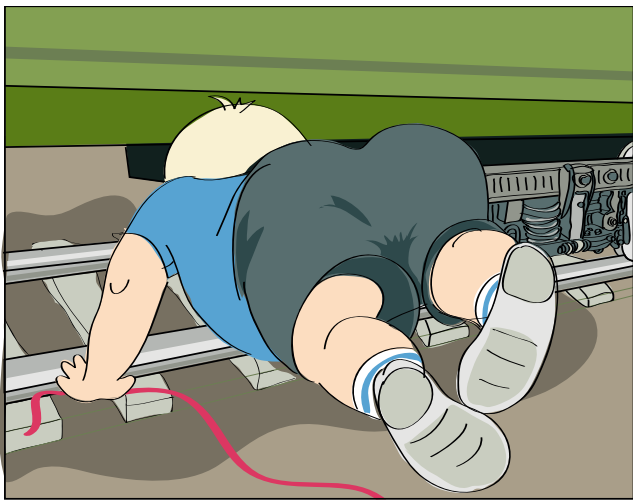
**Можно разбить стекло и ранить
машиниста или пассажиров.**

И

грать и бегать рядом с железнодорожными путями очень опасно!

Еще опаснее **СЪЕЗЖАТЬ** на санках или лыжах **по склонам** в сторону железной дороги.





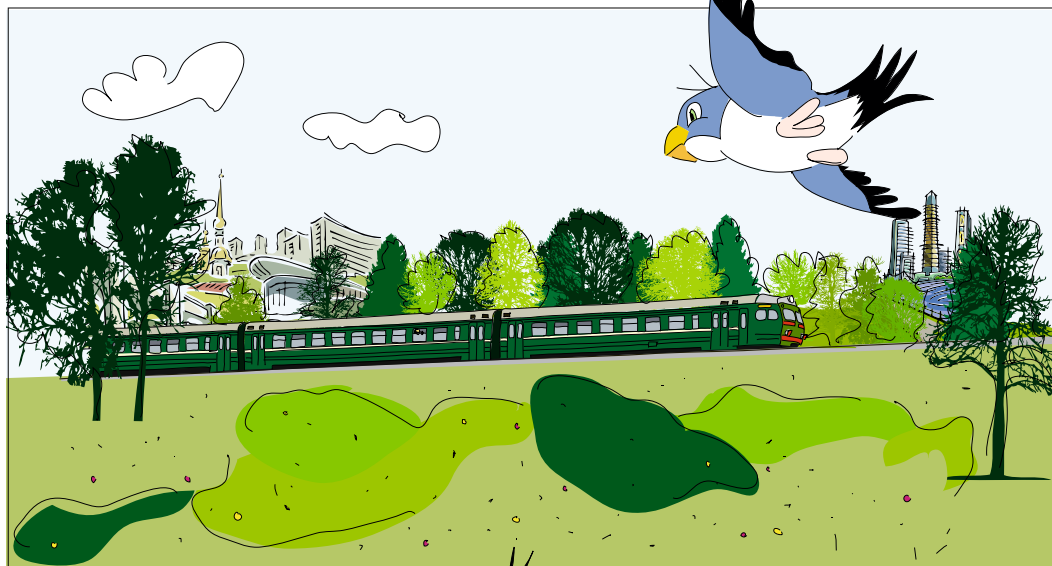
даже если очень спешишь,
не подлезай под стоящий
поезд и не перелезай через
сцепку между вагонами.

Состав **может тронуться** в любой
момент, и ты будешь ранен или
погибнешь.



Прислоняться к дверям электрички или мешать им закрыться одинаково опасно. От толчка или внезапного открытия дверей ты можешь **выпасть из вагона** и попасть под колеса поезда.





Н

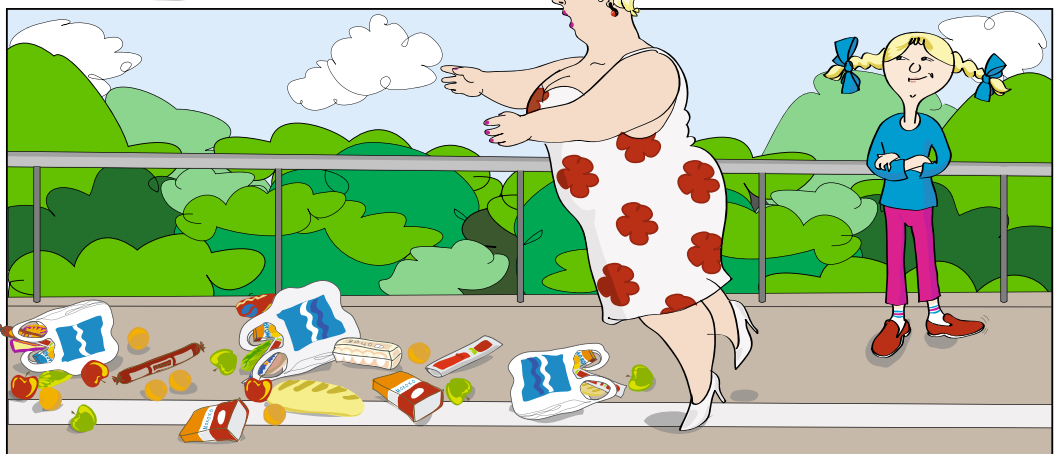
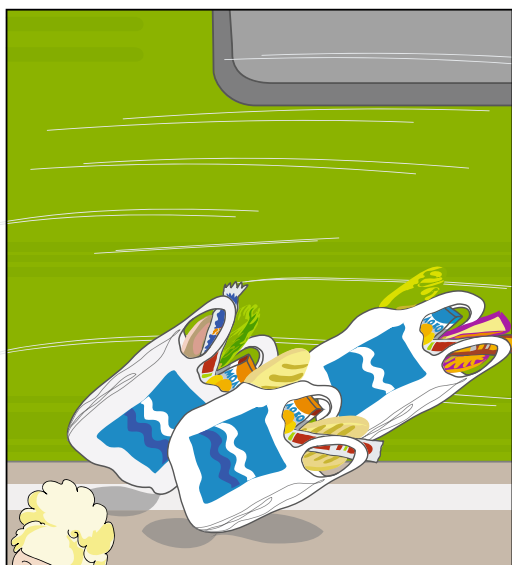
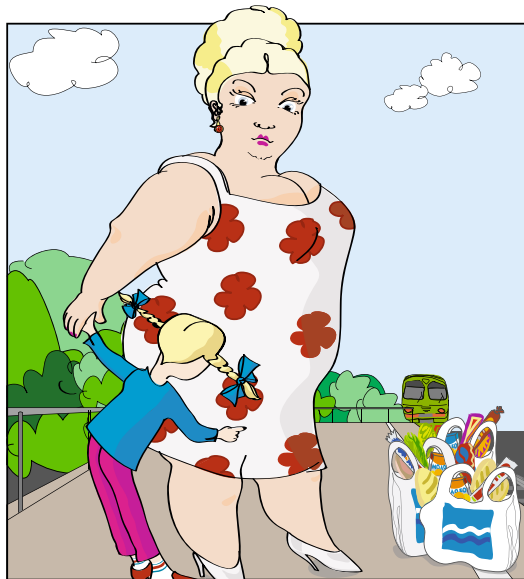
е высовывайся
из окна поезда.

При движении на большой
скорости ты рискуешь
получить **серьезную травму.**

Б

елая ЛИНИЯ вдоль края платформы **показывает,** где **МОЖНО СТОЯТЬ,** не опасаясь, что тебя заденут

выступающие части вагонов и локомотива. **Не заступай** за нее!



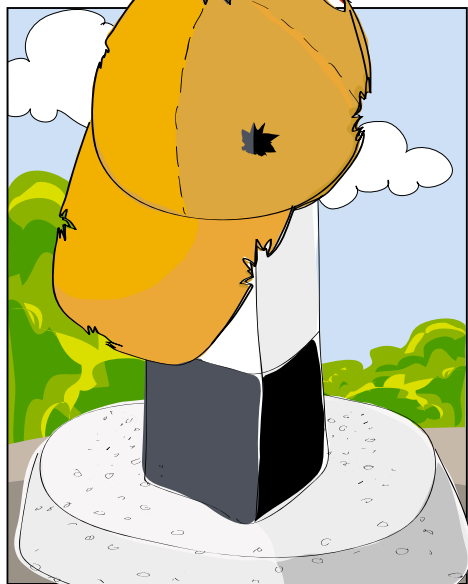
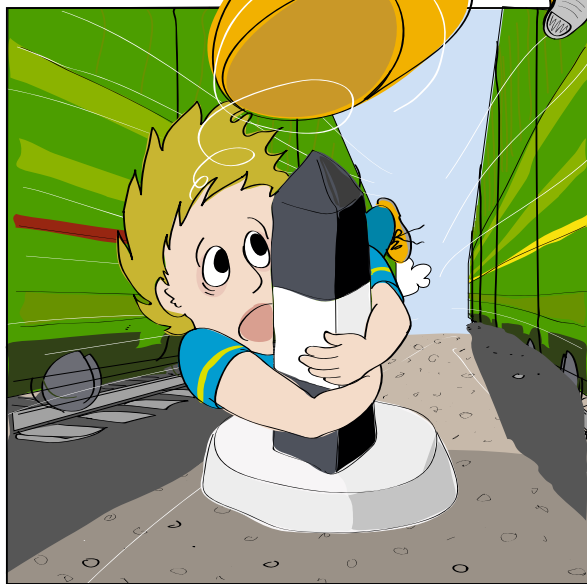
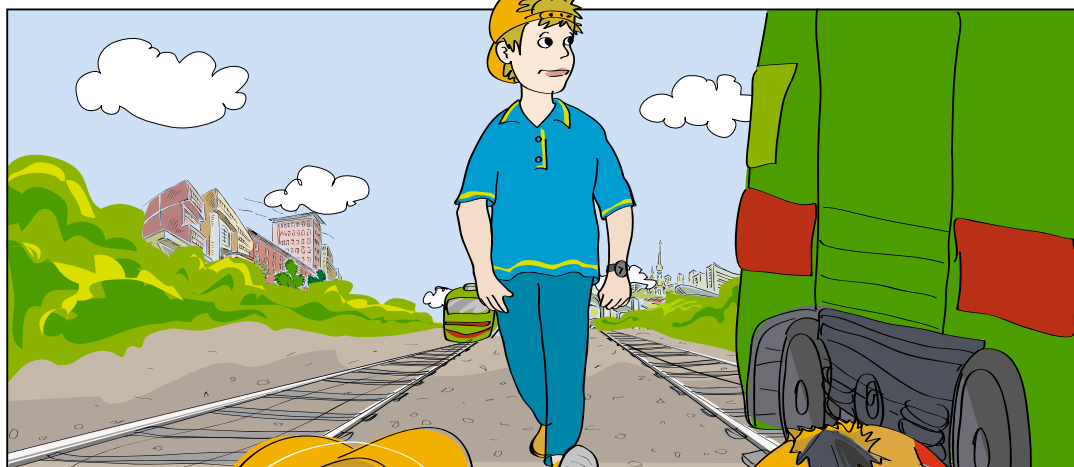


К

ласть предметы на рельсы — опасная шалость. Такие игры приводят к крушению поезда. Разве ты хочешь стать виновником несчастья?

Е

Если идти по путям, можно оказаться между двумя встречными поездами. Чтобы воздушным вихрем тебя не затянуло под колеса, нужно **лечь и не вставать, пока составы не пройдут мимо.**

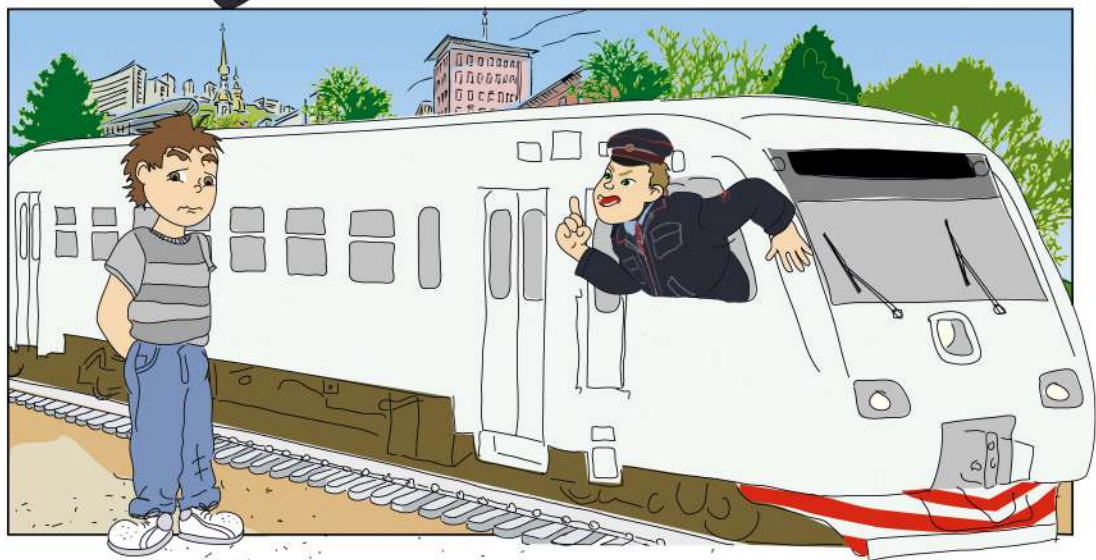


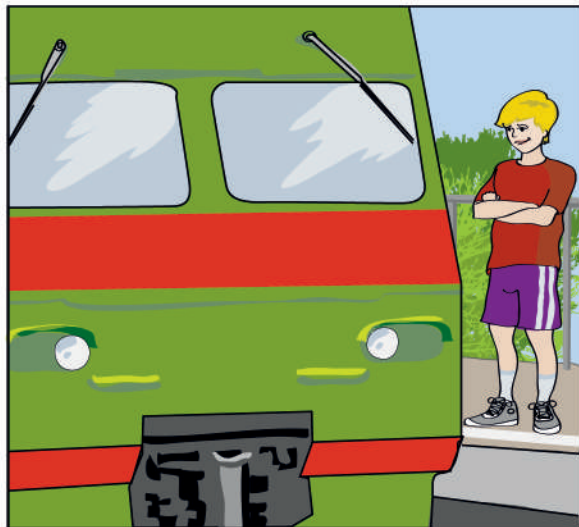
Н

е ходи по путям!

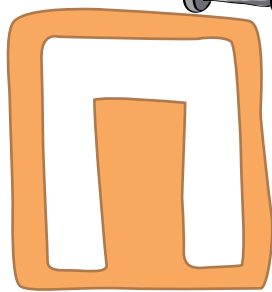
Тормозной путь поезда — до 1 километра.

Машинист не успеет остановить состав, даже если заметит человека, идущего по рельсам.



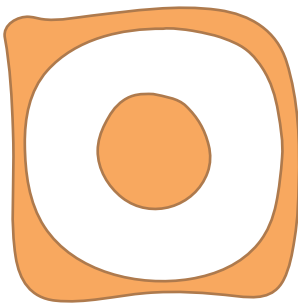


Каждый год десятки детей и подростков погибают, когда пытаются прокатиться, прицепившись снаружи поезда. Делать так **глупо и очень опасно!**



о платформе нельзя бегать,
кататься на велосипеде,
скейтборде или роликах.

Если оступишься, можешь
попасть под колеса поезда!



чень опасно прыгать с платформы, можно не успеть убежать от надвигающегося поезда.

Лучше опоздать на электричку, чем погибнуть!

